



WALDORF

HOTEL ★ ★ ★ ★ ★



¿QUIÉNES SOMOS?

Inaugurado en 1944 y renovado en 2016, el Hotel Waldorf Caracas es un ícono de la sofisticación en el corazón financiero de la ciudad. Disfruta de una estadía inolvidable en nuestras amplias habitaciones, saborea nuestra exquisita gastronomía y relájate en nuestra piscina con vistas al Ávila.

UN PARAÍSO EN EL CENTRO DE CARACAS



Valores

Somos un hotel dónde nuestros clientes siempre serán lo primero, por eso trabajamos con los más altos estándares de bioseguridad para protegerte y protegernos.



Objetivo

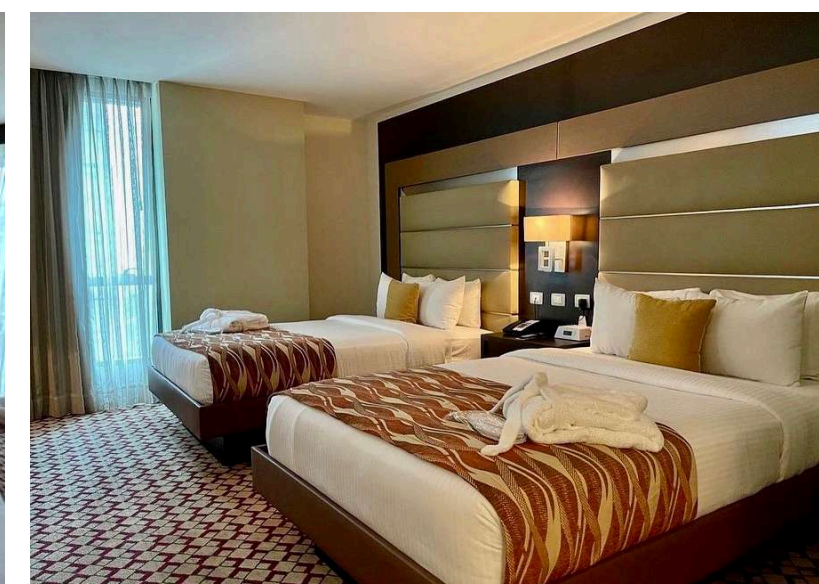
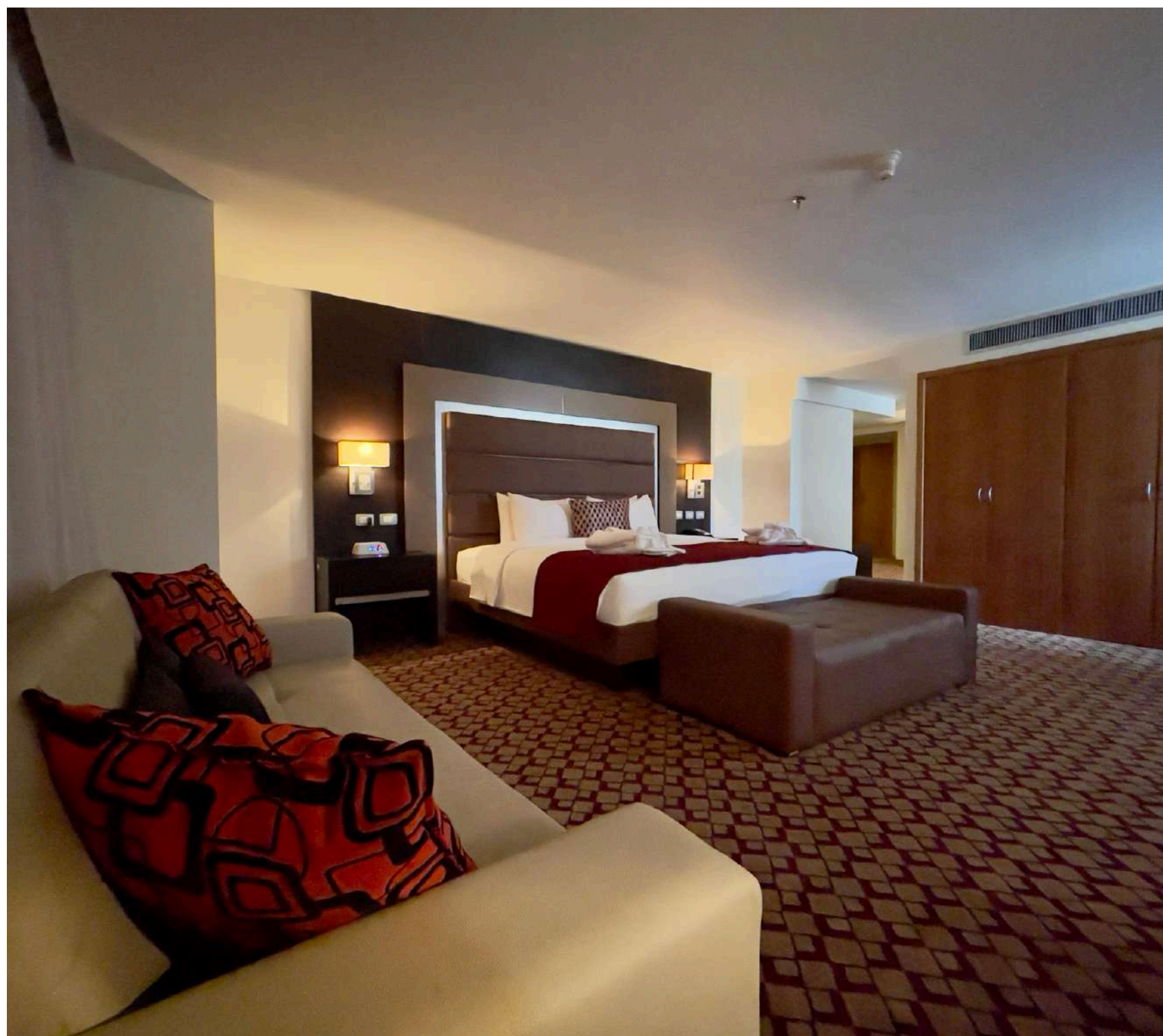
Para nosotros los cambios, siempre han sido parte de nuestra historia, por eso nos adaptamos a ellos para seguir manteniendo nuestros estándares de calidad.



HABITACIONES

Sumérgete en un ambiente **acogedor y sofisticado**. Nuestras habitaciones, equipadas con todo lo que necesitas para tu comodidad, **te harán sentir como en casa**. Desconecta del mundo y disfruta de un sueño reparador.

Nuestro equipo se encargará de personalizar tu estancia, ofreciéndote el mejor de los servicios y la asistencia que necesitas.



HABITACIÓN

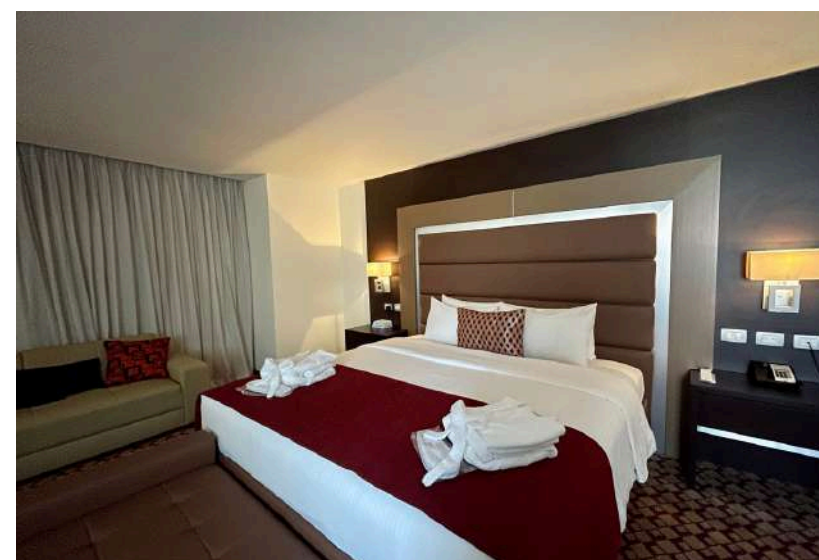
PREMIUM PLUS

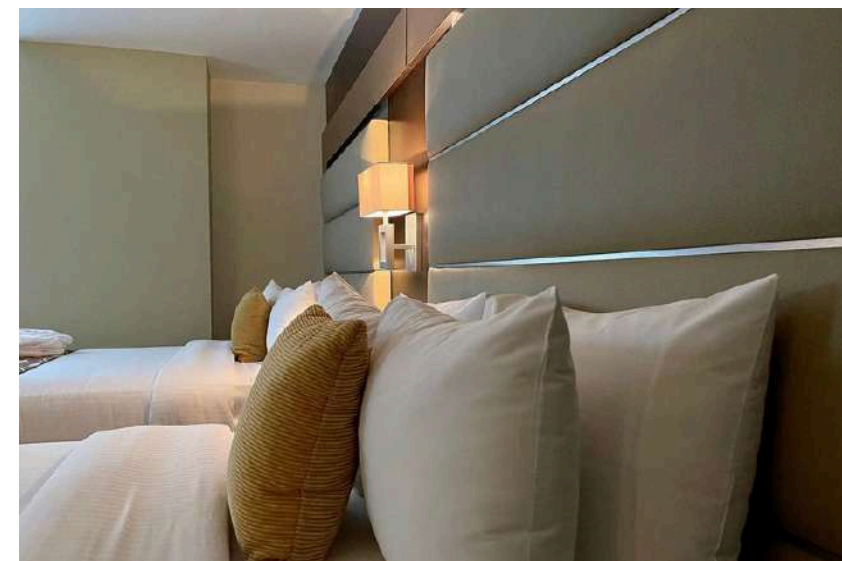


Cómodas, amplias y confortables habitaciones, diseñadas como espacios íntimos y exclusivos para nuestros huéspedes.

¿Qué ofrecemos?

- Cama King Size
- Mini bar (Bebidas no alcohólicas)
- TV 42" Smart
- Beauty station con secador de cabello y espejo de aumento
- Plancha para ropa
- Cafetera y utensilios
- Conexión a Wi-Fi de alta velocidad
- Sistema de aire acondicionado central y control individual
- Acceso con tarjeta magnética Smart-Lock
- Sistema ecológico de ahorro de energía
- Reloj despertador con radio AM/FM y USB con pin intercambiable para diferentes dispositivos
- Estación de trabajo con escritorio y silla ergonómica





HABITACIÓN

PREMIUM PLUS DOBLE



Excelentes habitaciones dobles. Poseen dos cómodas y confortables camas, tamaño queen size con la mejor lencería.

¿Qué ofrecemos?

- 02 Camas Queen Size
- Mini bar (Bebidas no alcohólicas)
- TV 42" Smart
- Beauty station con secador de cabello y espejo de aumento
- Plancha para ropa
- Cafetera y utensilios
- Conexión a Wi-Fi de alta velocidad
- Sistema de aire acondicionado central y control individual
- Acceso con tarjeta magnética Smart-Lock
- Sistema ecológico de ahorro de energía
- Reloj despertador con radio AM/FM y USB con pin intercambiable para diferentes dispositivos
- Estación de trabajo con escritorio y silla ergonómica

HABITACIÓN

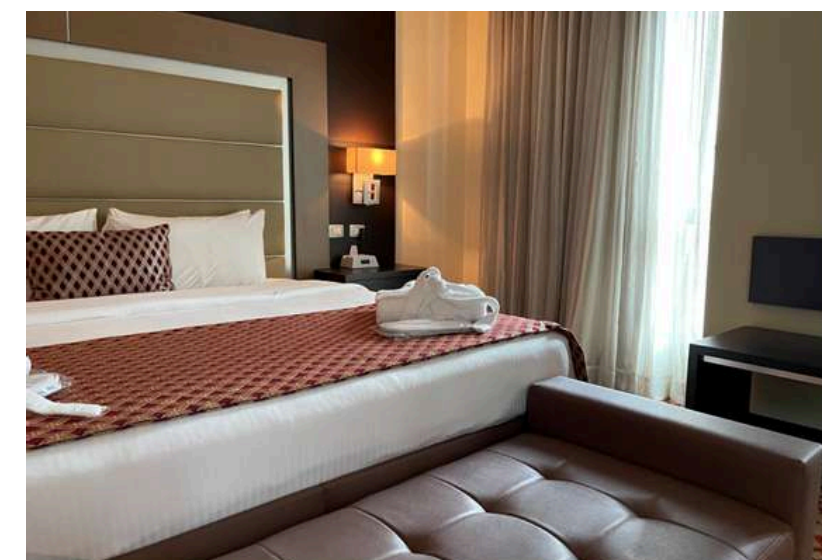
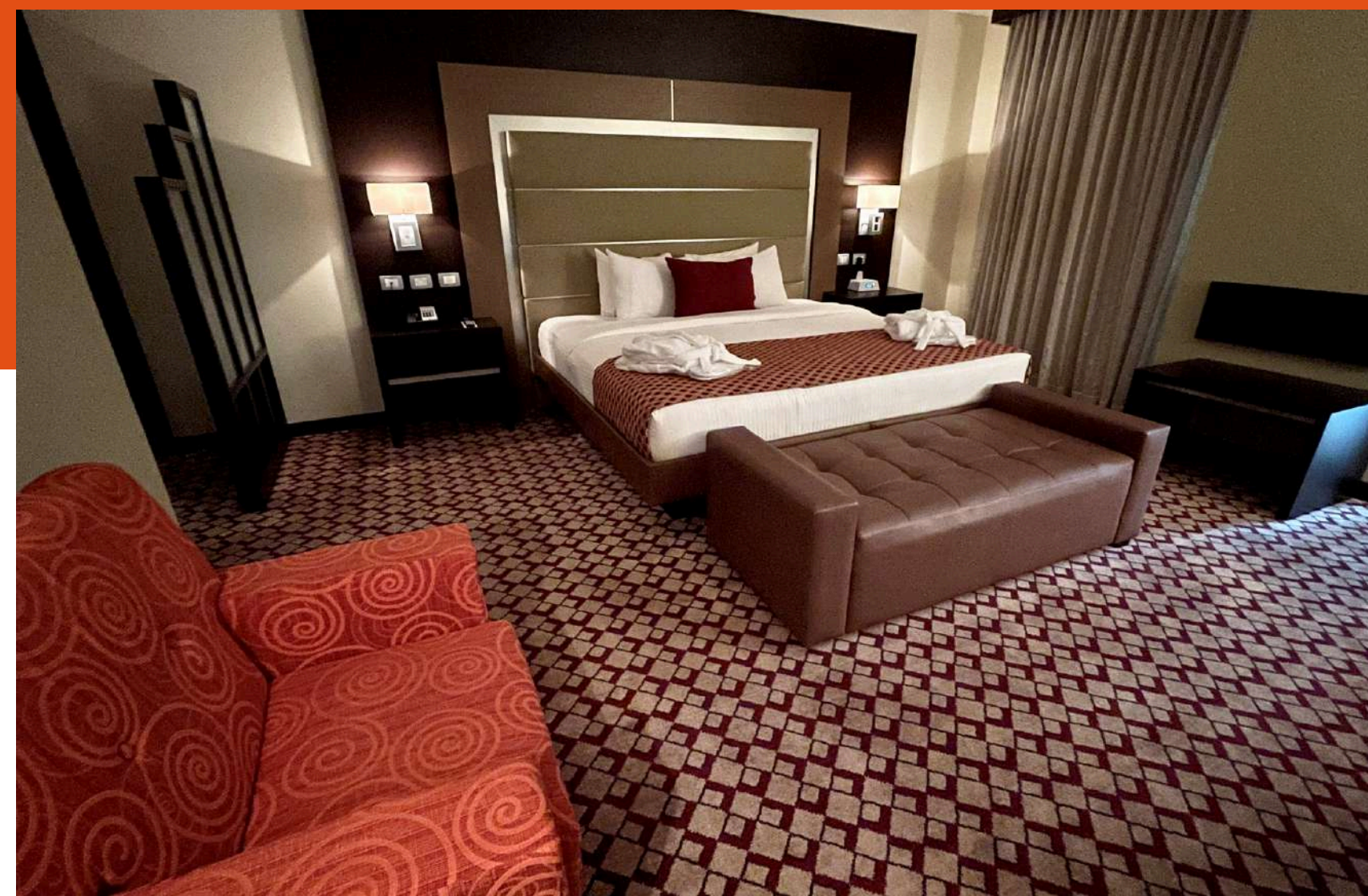
PREMIUM



Poseen la combinación perfecta entre la comodidad, funcionalidad y descanso, diseñadas para una experiencia de relajación completa.

¿Qué ofrecemos?

- Cama King Size
- Mini bar (Bebidas no alcohólicas)
- TV 42"
- Beauty station con secador de cabello y espejo de aumento
- Plancha para ropa
- Cafetera y utensilios
- Conexión a Wi-Fi de alta velocidad
- Sistema de aire acondicionado central y control individual
- Acceso con tarjeta magnética Smart-Lock
- Sistema ecológico de ahorro de energía
- Reloj despertador con radio AM/FM y USB con pin intercambiable para diferentes dispositivos
- Estación de trabajo con escritorio y silla ergonómica



HABITACIÓN

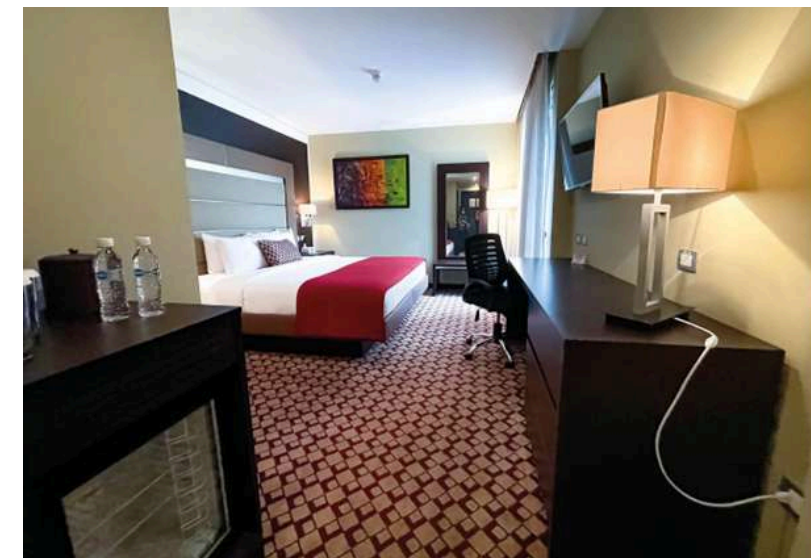
DELUXE



Habitación de lujo, confortables y funcionales, diseñadas en espacios amplios y cómodos.

¿Qué ofrecemos?

- Cama Queen size
- Mini bar (Bebidas no alcohólicas)
- TV 42" Smart
- Beauty station con secador de cabello y espejo de aumento
- Plancha para ropa
- Cafetera y utensilios
- Conexión a Wi-Fi de alta velocidad
- Sistema de aire acondicionado central y control individual
- Acceso con tarjeta magnética Smart-Lock
- Sistema ecológico de ahorro de energía
- Reloj despertador con radio AM/FM y USB con pin intercambiable para diferentes dispositivos
- Estación de trabajo con escritorio y silla ergonómica



HABITACIÓN

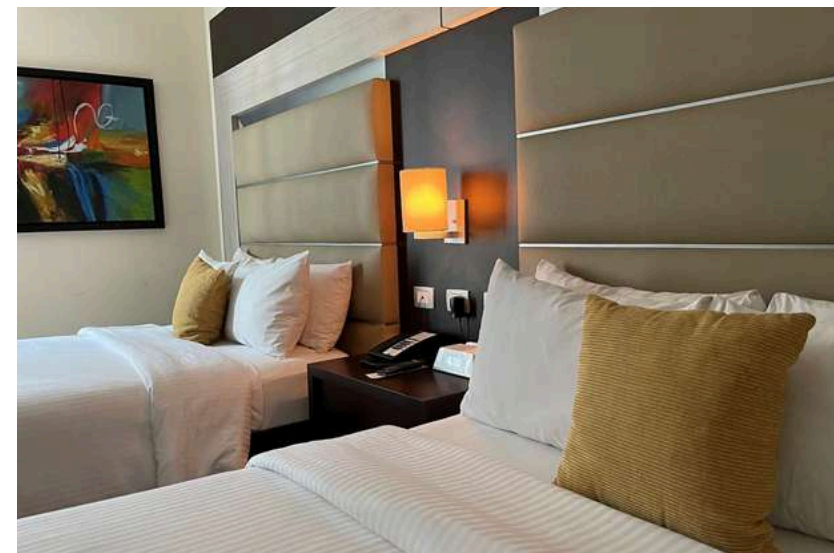
DELUXE DOBLE



Habitación de lujo, confortables y funcionales, diseñadas en espacios amplios y cómodos.

¿Qué ofrecemos?

- 02 Camas Queen Size
- Mini bar (Bebidas no alcohólicas)
- TV 42" Smart
- Beauty station con secador de cabello y espejo de aumento
- Plancha para ropa
- Cafetera y utensilios
- Conexión a Wi-Fi de alta velocidad
- Sistema de aire acondicionado central y control individual
- Acceso con tarjeta magnética Smart-Lock
- Sistema ecológico de ahorro de energía
- Reloj despertador con radio AM/FM y USB con pin intercambiable para diferentes dispositivos
- Estación de trabajo con escritorio y silla ergonómica



TERRAZA *Gastronómica*

Instalaciones exclusivas

Diseñamos un ambiente natural, seguro y cosmopolita. Un espacio abierto, fresco y moderno para disfrutar lo mejor del esparcimiento caraqueño.

¿Qué ofrecemos?

Nuestra Terraza Gastronómica es perfecto para degustar los mejores platos nacionales e internacionales, y una gama de la más selecta y variada carta de cócteles, como También exquisitos snacks con variados platillos.





WALDORF TERRAZA POOL

Diseñada con los más altos estándares de calidad para disfrutar de **momentos relajantes y únicos**, favorecida por su vegetación interna, comodidad en su mobiliario, con servicio de snacks y bebidas.

Es **ideal para familias, amigos, parejas y huéspedes** que necesitan desconectarse de la rutina y dejarse consentir por nuestro excelente servicio.



¿QUÉ OFRECEMOS?

Gimnasio

Con equipamiento de última tecnología. Disponible las 24 horas.



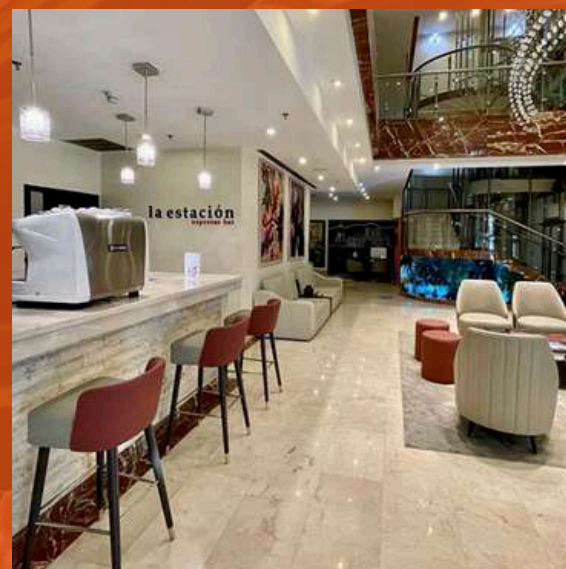
Terraza Gastronómica

Perfecto para compartir y disfrutar de nuestra selecta y variada Cocina y Bebidas.



Lobby Bar Café

Para compartir y degustar la diversidad de nuestro café.



Piscina con Jacuzzi

Favorecida por su vegetación interna que permite comodidad en su mobiliario, con servicio de snacks y bebidas.

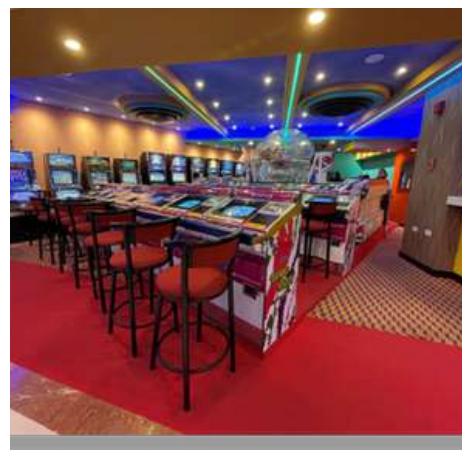


Casino FESTIVAL

Somos la mejor sala de entretenimiento de la ciudad,
donde podrás vivir experiencias únicas.

Contamos con:

- Sala de máquinas
- Póker Room
- Sorteos
- Ruleta
- Bingo electrónico
- Y mucho más...



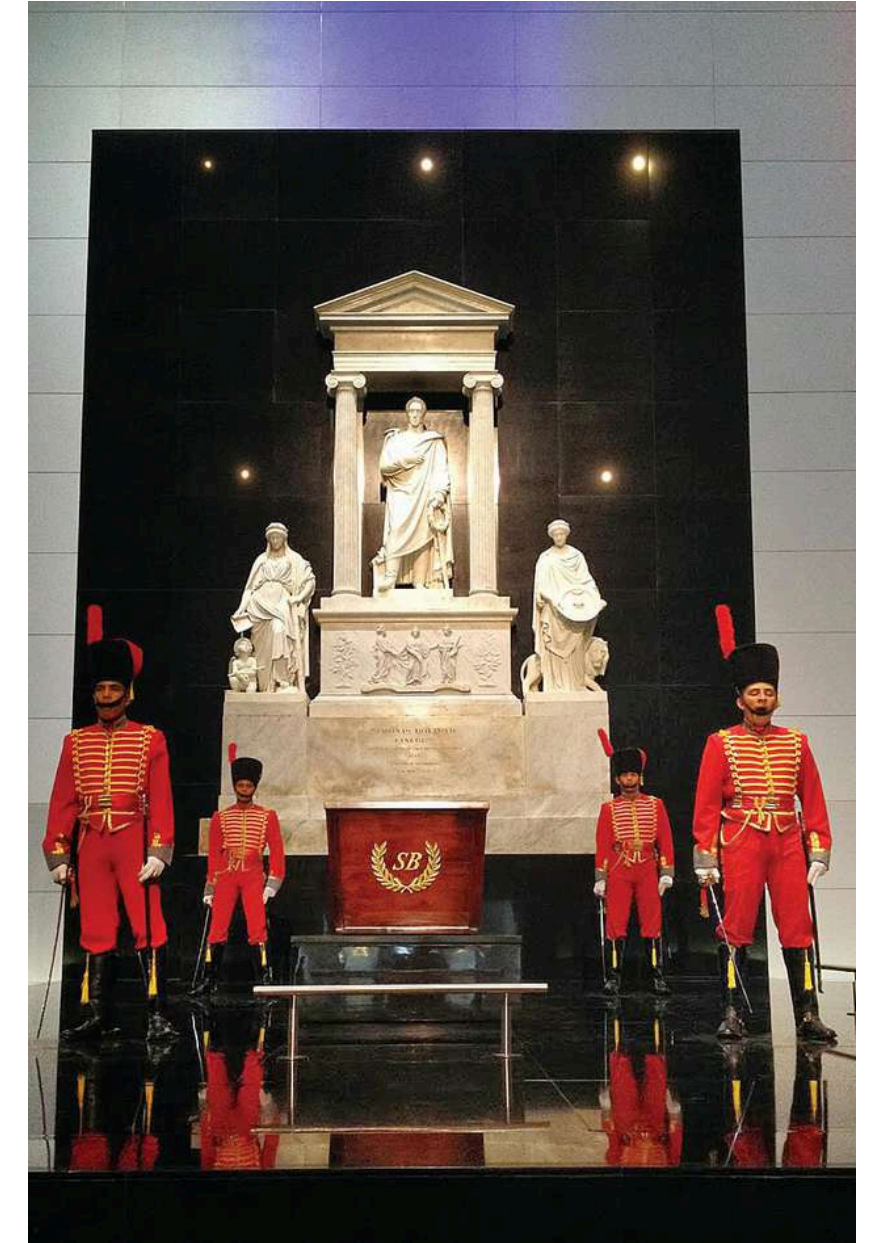
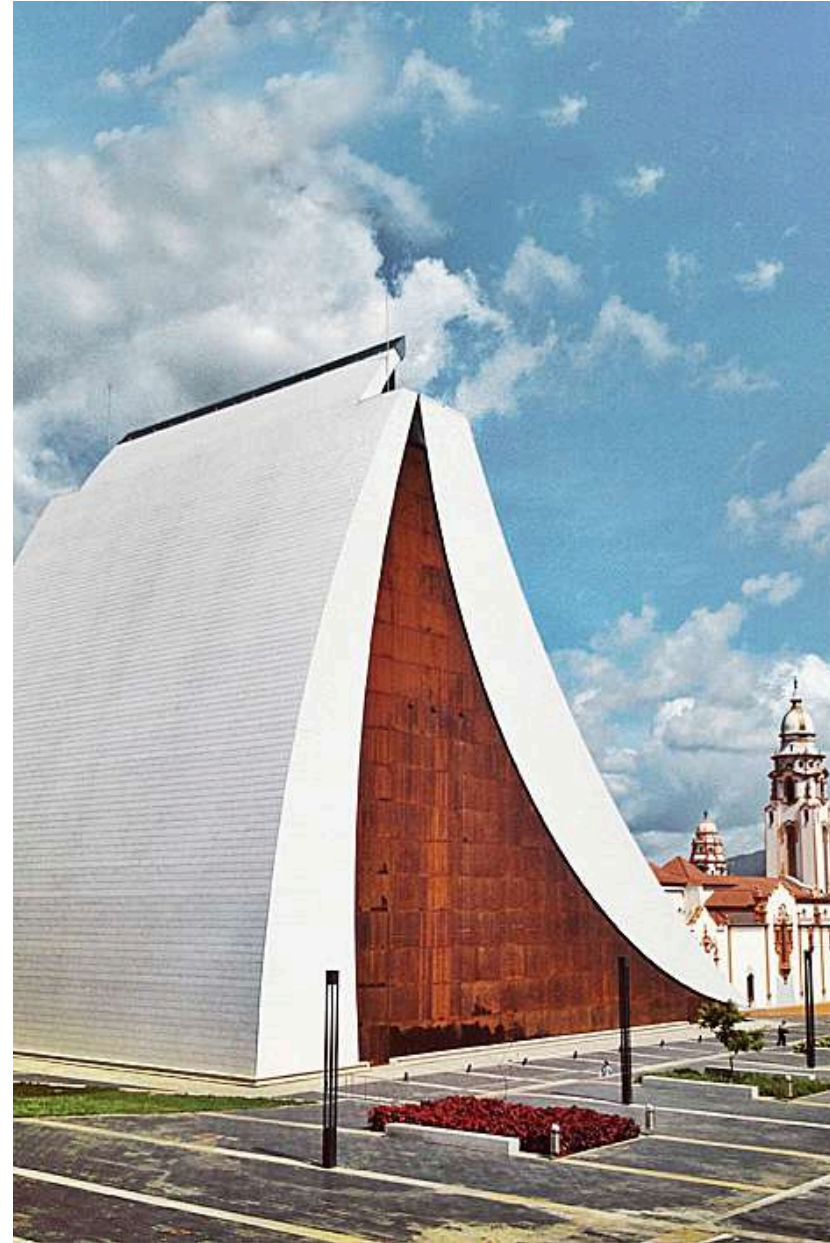
CASCO HISTÓRICO DE CARACAS



- Plaza Bolívar
- Teatro Bolívar
- Casa Amarilla
- Catedral Metropolitana de Santa Ana
- Casa Natal de Simón Bolívar
- Palacio Federal Legislativo
- Teatro Municipal
- Plaza El Venezolano
- Basílica Santa Capilla
- Palacio Municipal de Caracas
- Museo Sacro
- Casa del Vínculo y el Retorno

ESTAMOS CERCA DE...

PANTEÓN NACIONAL



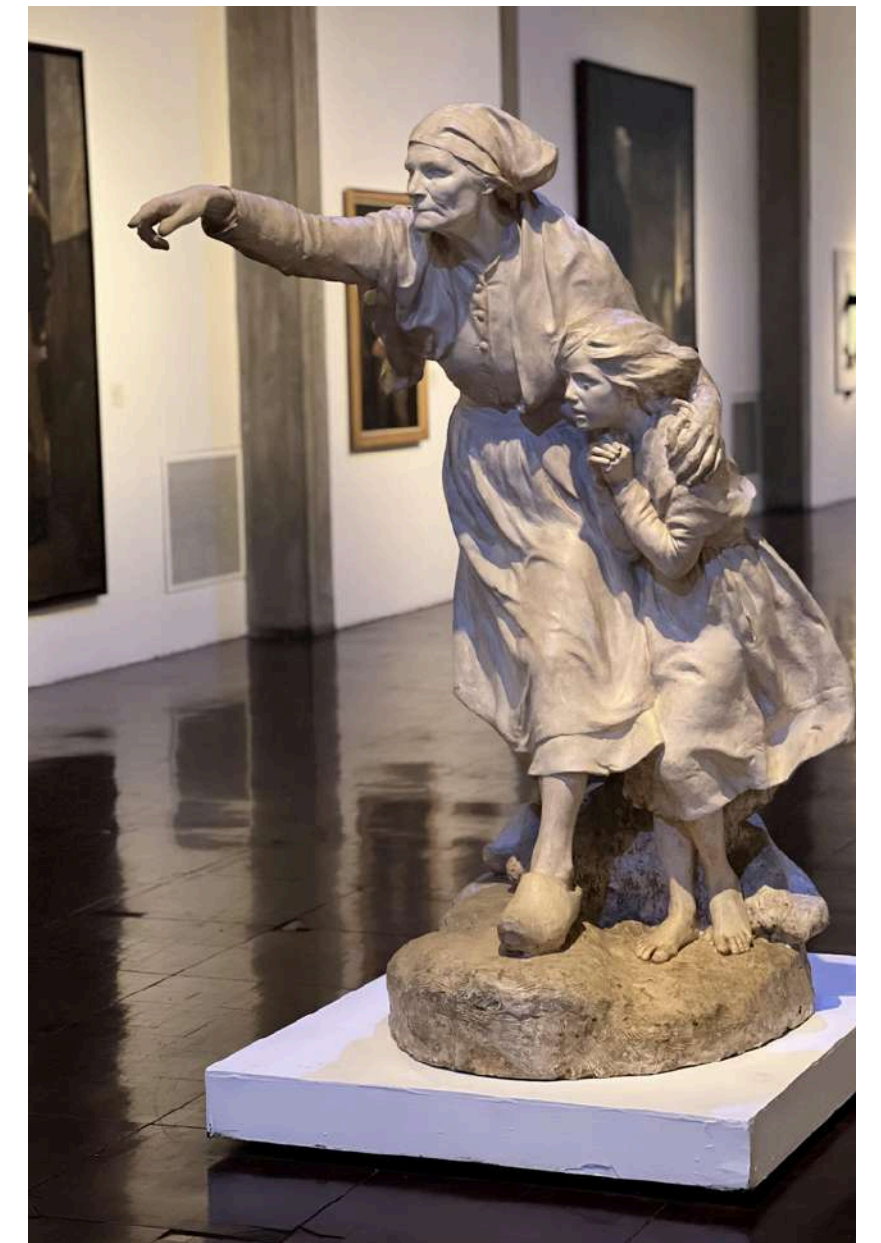
ESTAMOS CERCA DE...

MUSEO DE BELLAS ARTES



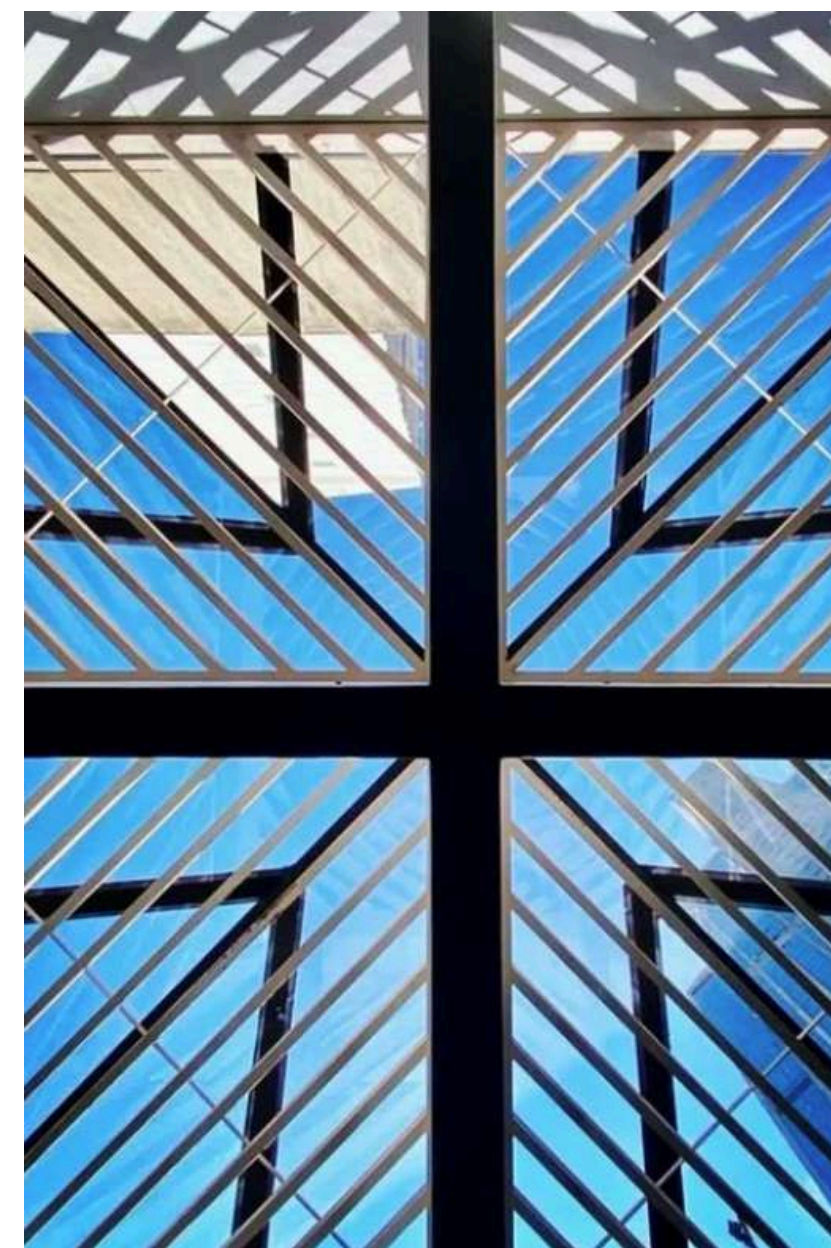
ESTAMOS CERCA DE...

GALERÍA DE ARTE NACIONAL



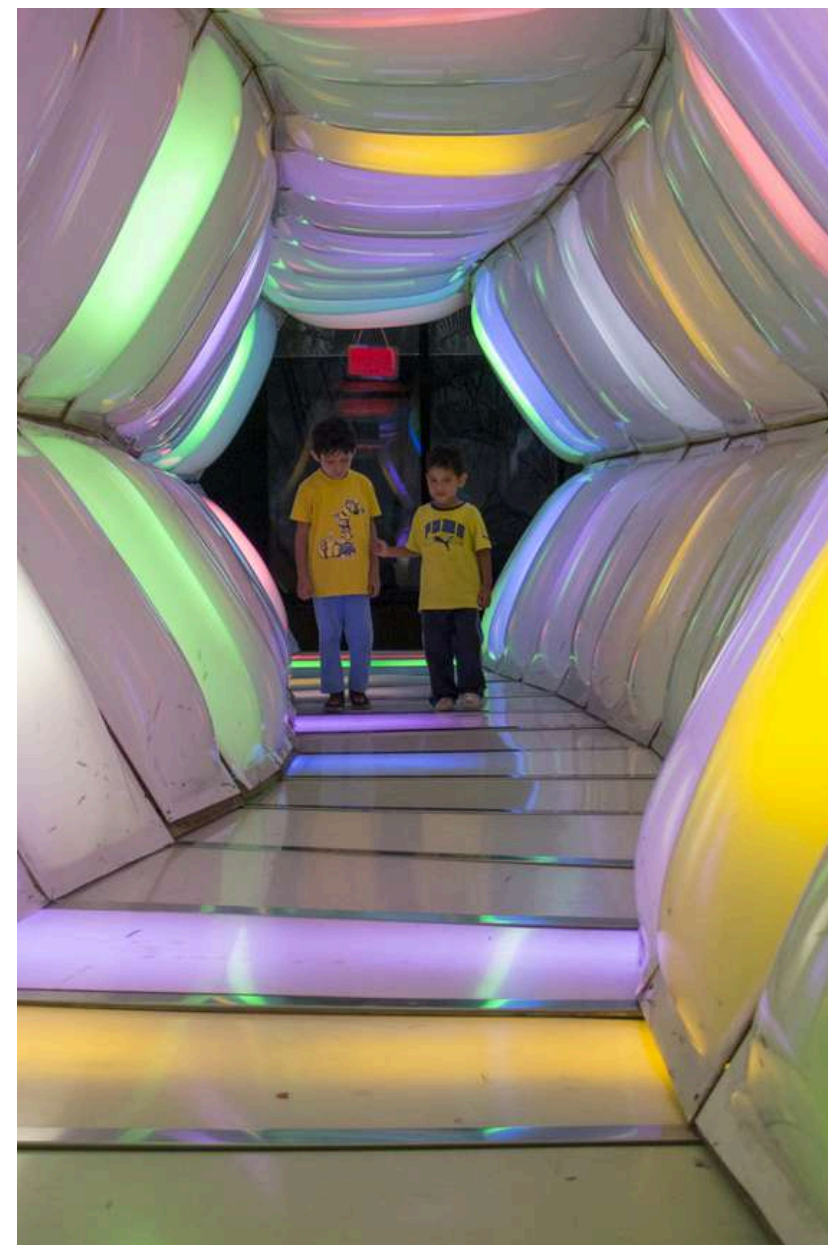
ESTAMOS CERCA DE...

MUSEO DE ARTE CONTEMPORÁNEO



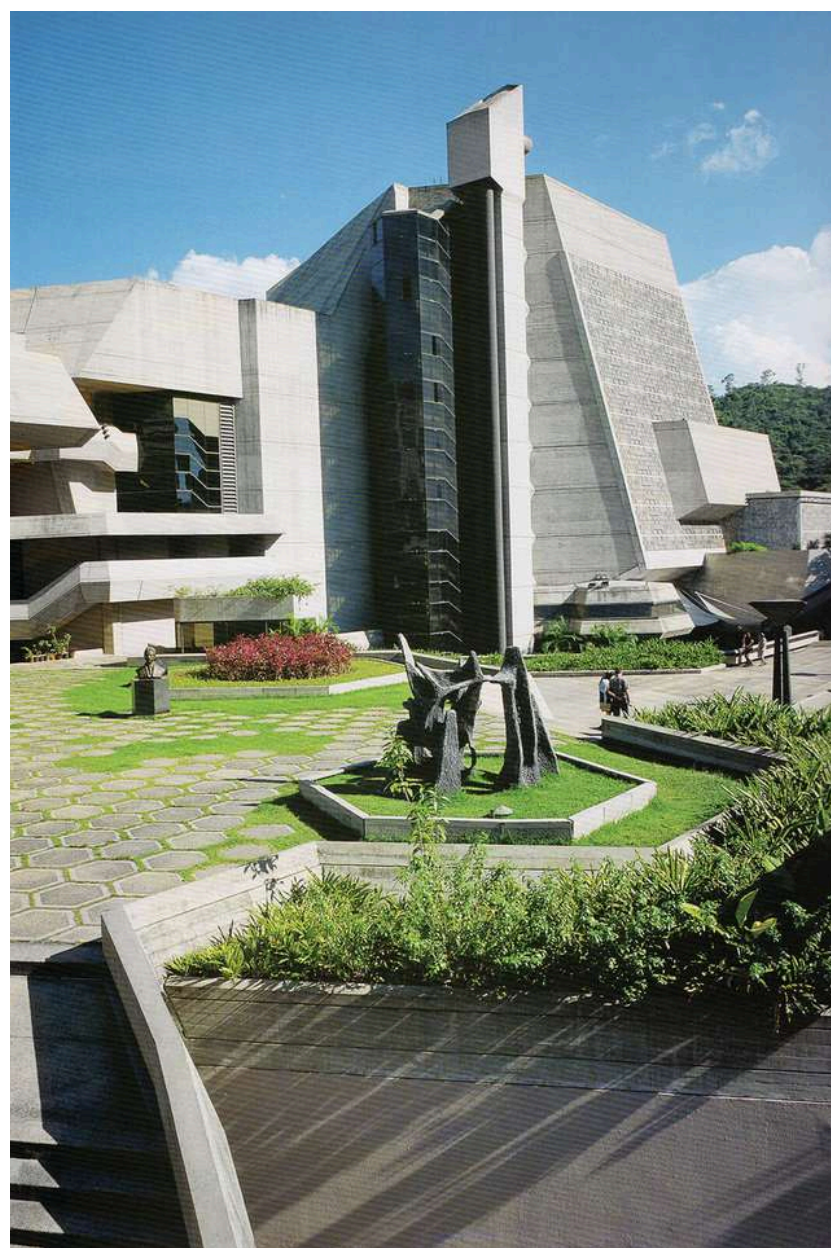
ESTAMOS CERCA DE...

MUSEO DE LOS NIÑOS



ESTAMOS CERCA DE...

TEATRO TERESA CARREÑO



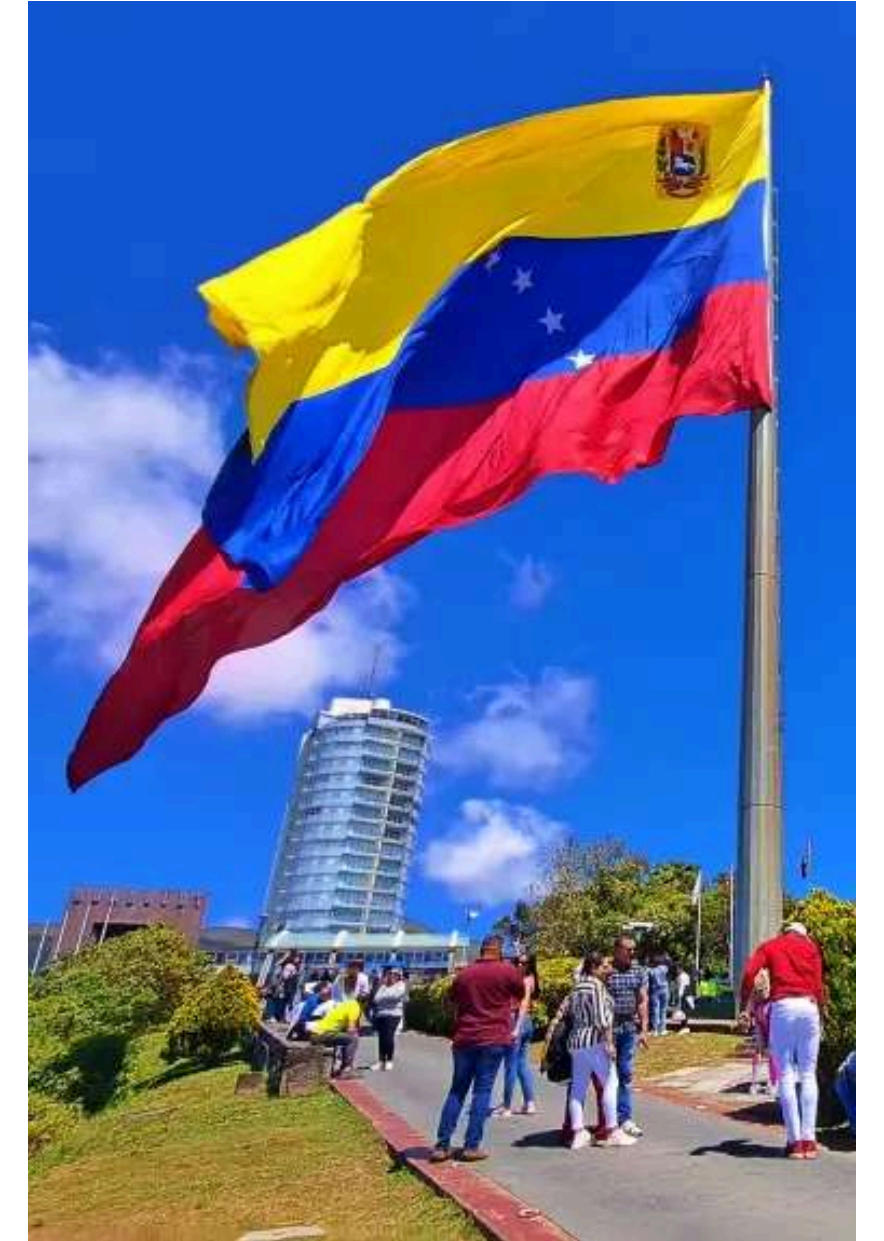
ESTAMOS CERCA DE...

IGLESIA LA CANDELARIA



ESTAMOS CERCA DE...

TELEFÉRICO WARAIRA REPANO



ESTAMOS CERCA DE...

SISTEMA NACIONAL DE ORQUESTAS



ESTAMOS CERCA DE...

RED DE CLÍNICAS



- Hospital de Clínicas Caracas
- Centro Clínico Profesional Caracas
- Fenix Salud Centro Clínico
- Centro Médico de Caracas
- Policlínica La Arboleda
- Clínica Rosselvelt
- Clínica Nueva Caracas
- Clínica Sthory Ruiz
- Clínica Luis Razetti
- Hospital Universitario de Caracas

ESTAMOS CERCA DE...

CENTROS COMERCIALES



- C.C Sambil (La Candelaria)
- C.C El Recreo
- C.C Metrocenter
- C.C San Ignacio
- Tolón Fashion Mall
- C.C Ciudad Tamanaco (CCCT)
- C.C Sambil (Chacao)
- Millenium Mall
- C.C Líder

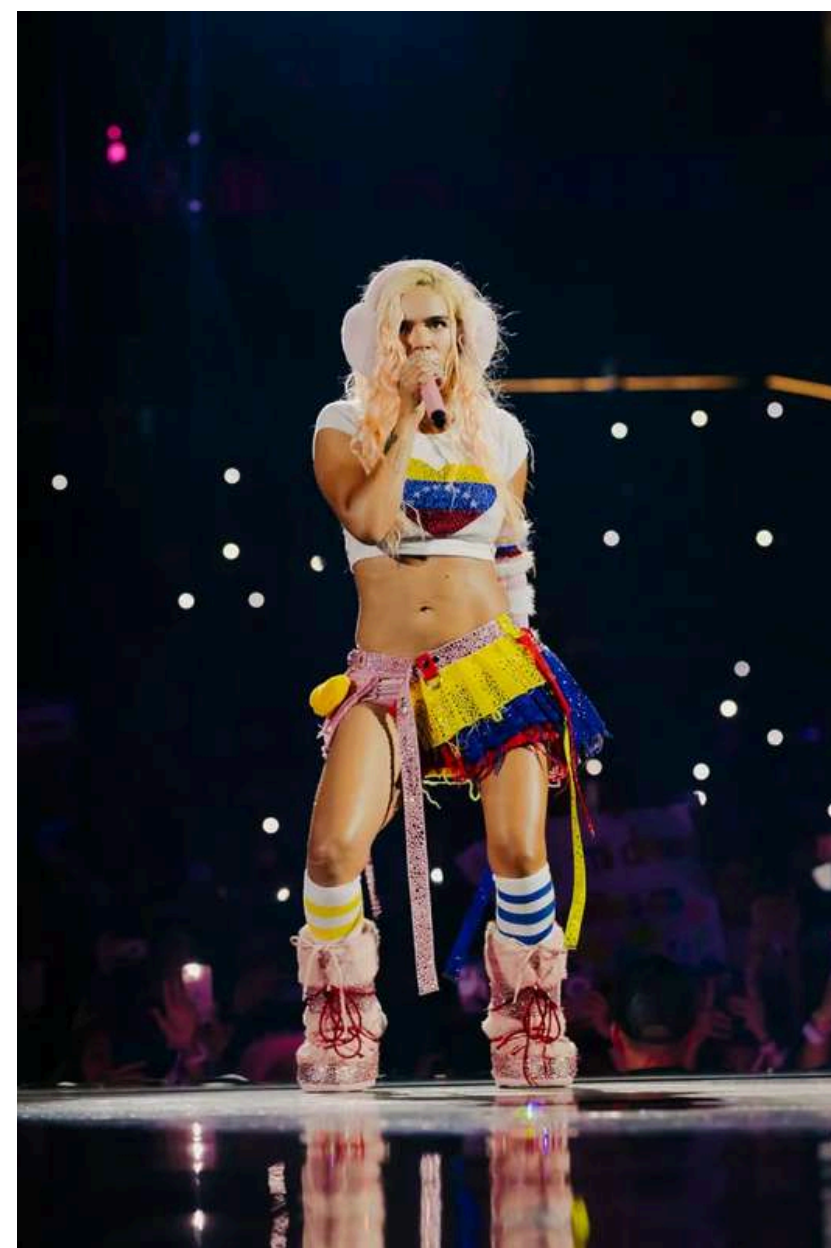
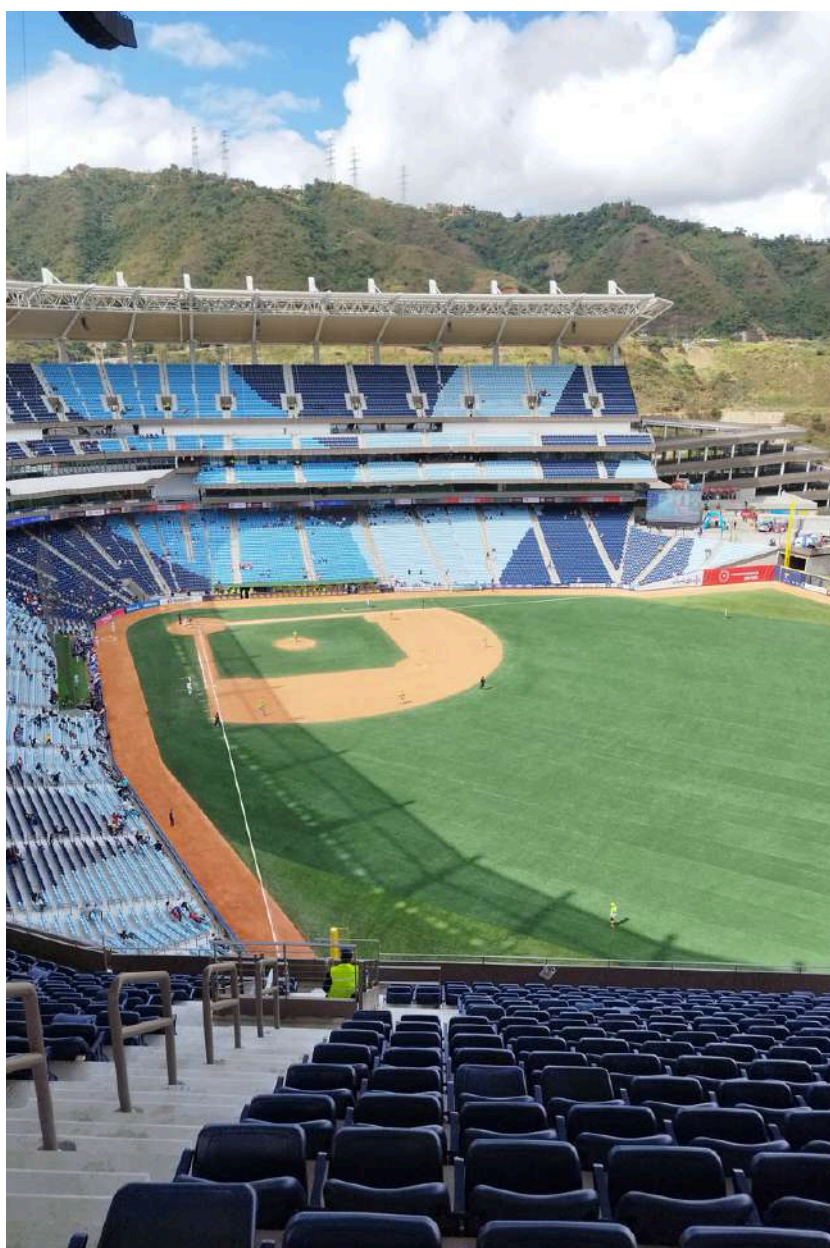
ESTAMOS CERCA DE...

SEDE PRINCIPAL SAIME

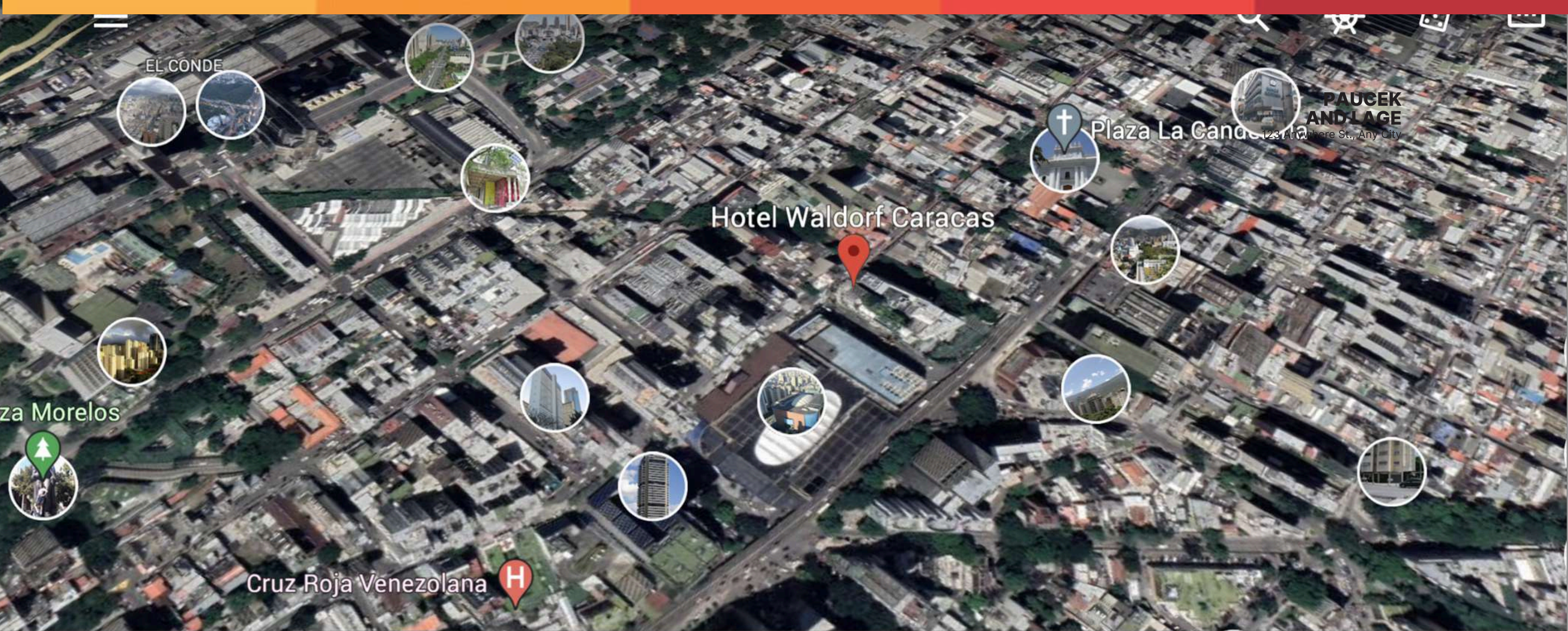


ESTAMOS CERCA DE...

ESTADIO MONUMENTAL



ESTAMOS CERCA DE...



VISÍTANOS Y VIVE TU
#EXPERIENCIAWALDORF

(+58) 212.507.33.00 / (+58) 212.572.52.96
+58 (424) 125.01.74 / +58 (424) 222.68.33 / +58 (412) 803.97.66
CORREO: reservaciones@hotelwaldorf.com.ve
ventas@hotelwaldorf.com.ve

DIRECCIÓN: Av. La industria Esquina campo Elías a Puente Anauco, Urbanización La Candelaria, Edificio Waldorf
Caracas - Venezuela